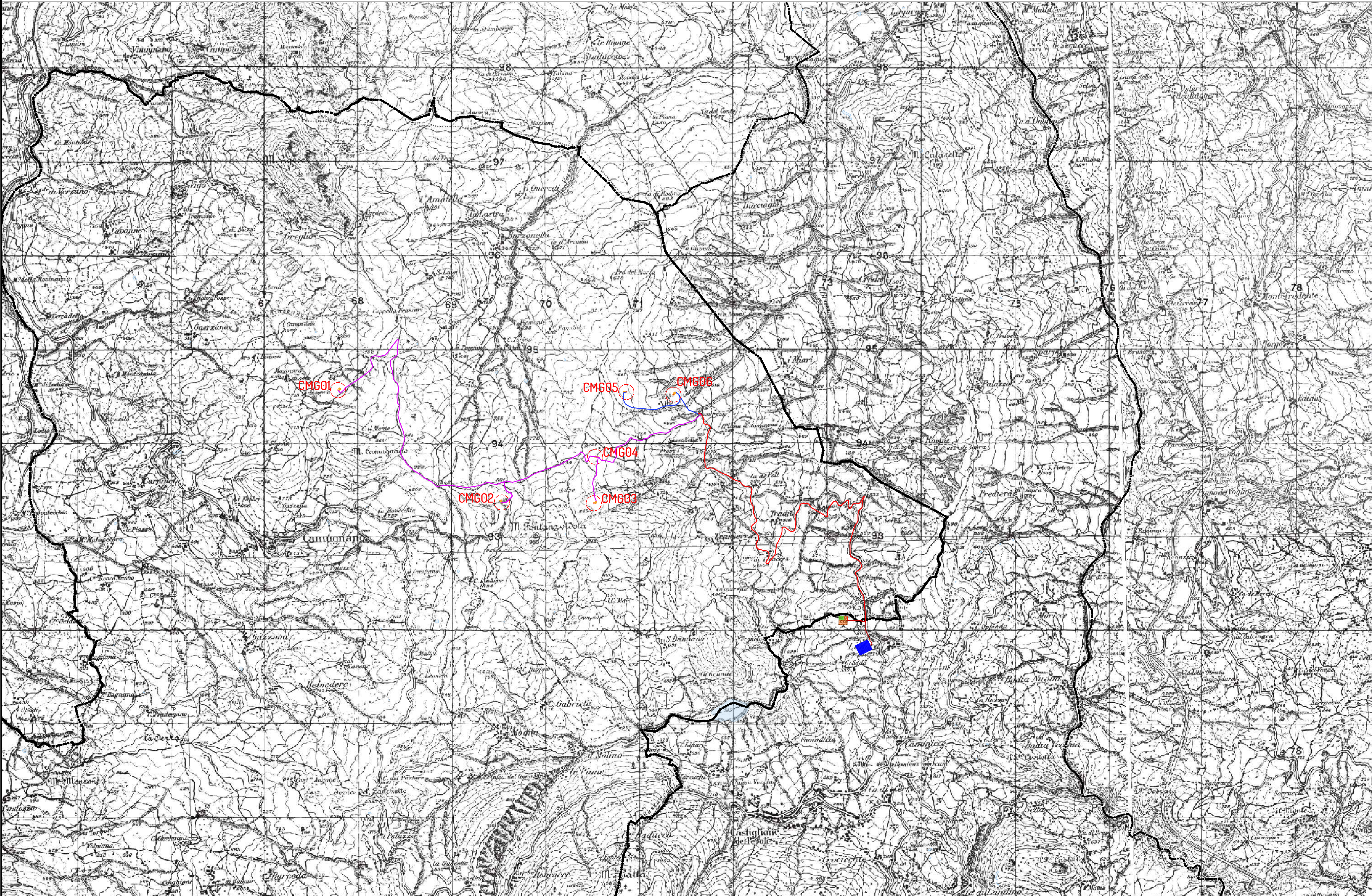


Planimetria IGM ubicazione impianto eolico scala 1:25.000



LEGENDA

..... Confine comunale



Piazzole



Nuova SE RTN Terna 132 kV

Cabina di raccolta

Cavidotti

Cavidotto MT sottocampo 1

Cavidotto MT sottocampo 2

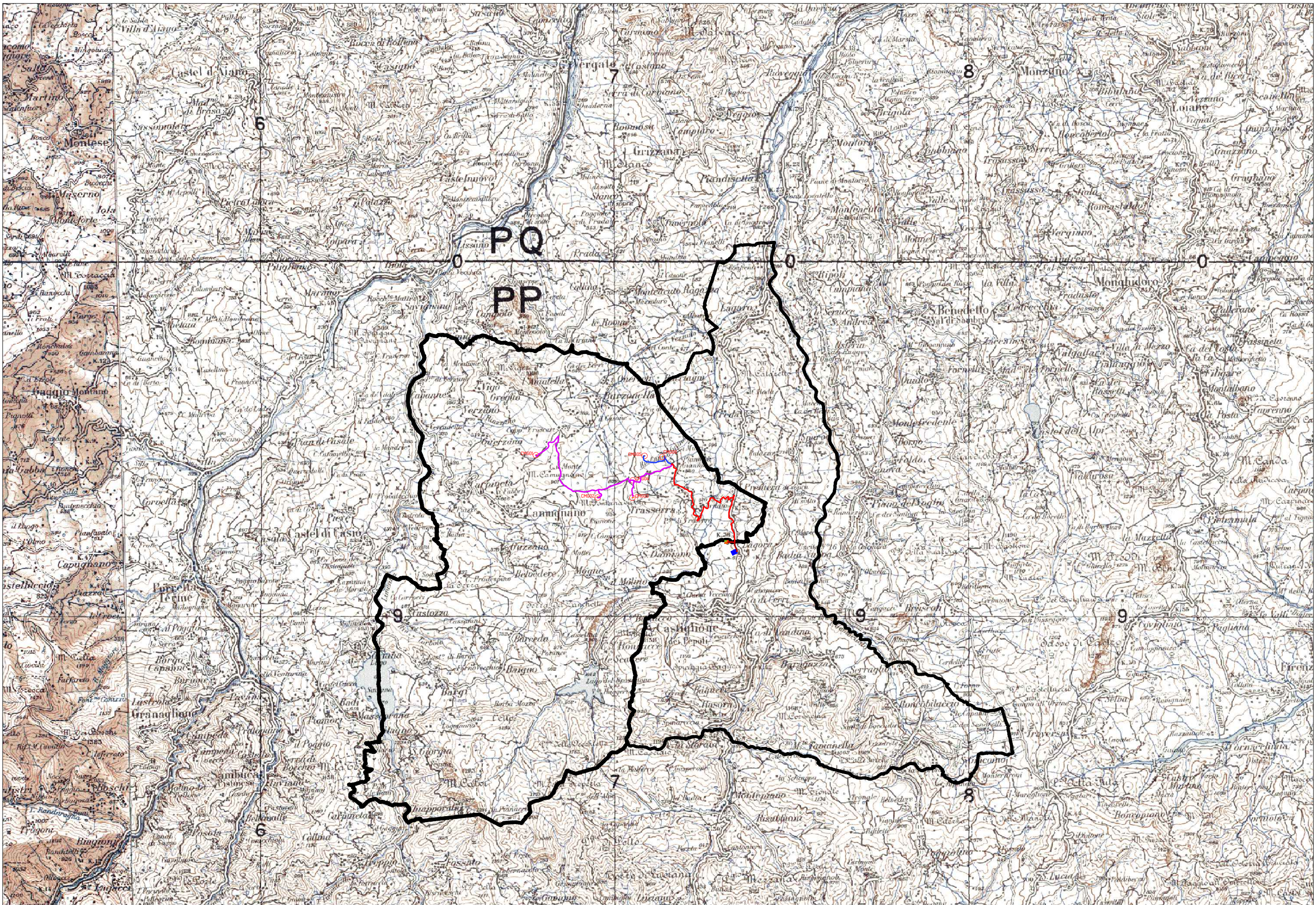
Cavidotto MT di vettoriamento

Cavidotto AT

SU BESS

SU Sottostazione Utente

Planimetria IGM ubicazione impianto eolico scala 1:100.000



PROGETTO PER LA REALIZZAZIONE DI UN IMPIANTO PER LA PRODUZIONE DI ENERGIA MEDIANTE LO SFRUTTAMENTO DEL VENTO NEL TERRITORIO COMUNALE DI CAMUGNANO (BO) LOC. TRASSERRA POTENZA NOMINALE 27 MW

PROGETTO DEFINITIVO - SIA

PROGETTAZIONE E SIA

ing. Fabio PACCAPELO
ing. Andrea ANGELINI
ing. Antonella Laura GIORDANO
ing. Francesca SACCAROLA
COLLABORATORI
ing. Giulia MONTRONE
geom. Rosa Contini
dr. Pietro Paolo Lopetuso

STUDI SPECIALISTICI

GEOLOGIA
geol. Matteo DI CARLO
ACUSTICA
ing. Sabrina SCARAMUZZI
VINCA E STUDIO FAUNISTICO
dr. Luigi Raffaele LUPO
STUDIO BOTANICO VEGETAZIONALE E
PEDO-AGRONOMICO
dr. Gianfranco GIUFFRIDA
ARCHEOLOGIA
NOSTOI S.R.L.

INTERVENTI DI COMPENSAZIONE E VALORIZZAZIONE

arch. Gaetano FORNARELLI
arch. Andrea GIUFFRIDA

PD. EG.1 INQUADRAMENTO E RILIEVO

EG.1.1 Inquadramento impianto eolico su IGM

Scala 1:25.000 - 1:100.000

REV. DATA DESCRIZIONE